

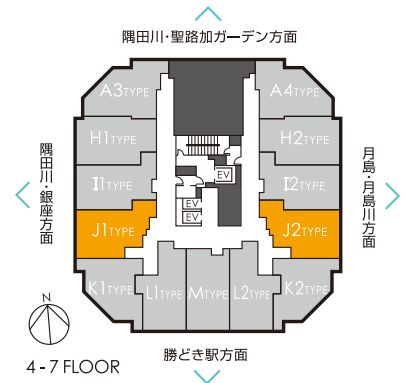
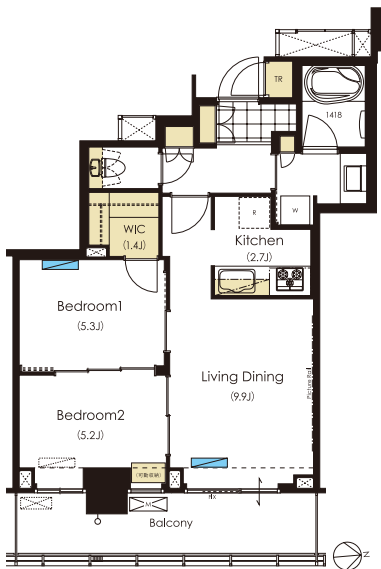
G-J1TYPE / 2LDK+WIC+TR

4 ~ 7 FLOOR

Floor 55.18㎡
 (トランクルーム面積0.58㎡含む)
 Balcony 10.99㎡

[月額賃料] 138,100円
 [管理費] 15,000円

- 収納スペース
- ベビーカー・ペット
- トランクルーム
- ウォークインクローゼット
- シューズインクローゼット
- 可動式間仕切
- 対面キッチン
- マグネットコンセント
- たまご型浴槽(1418サイズ)



G-J2TYPE / 2LDK+WIC+TR

※G-J1タイプの反転タイプ