

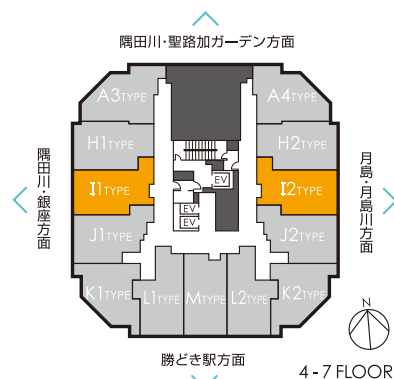
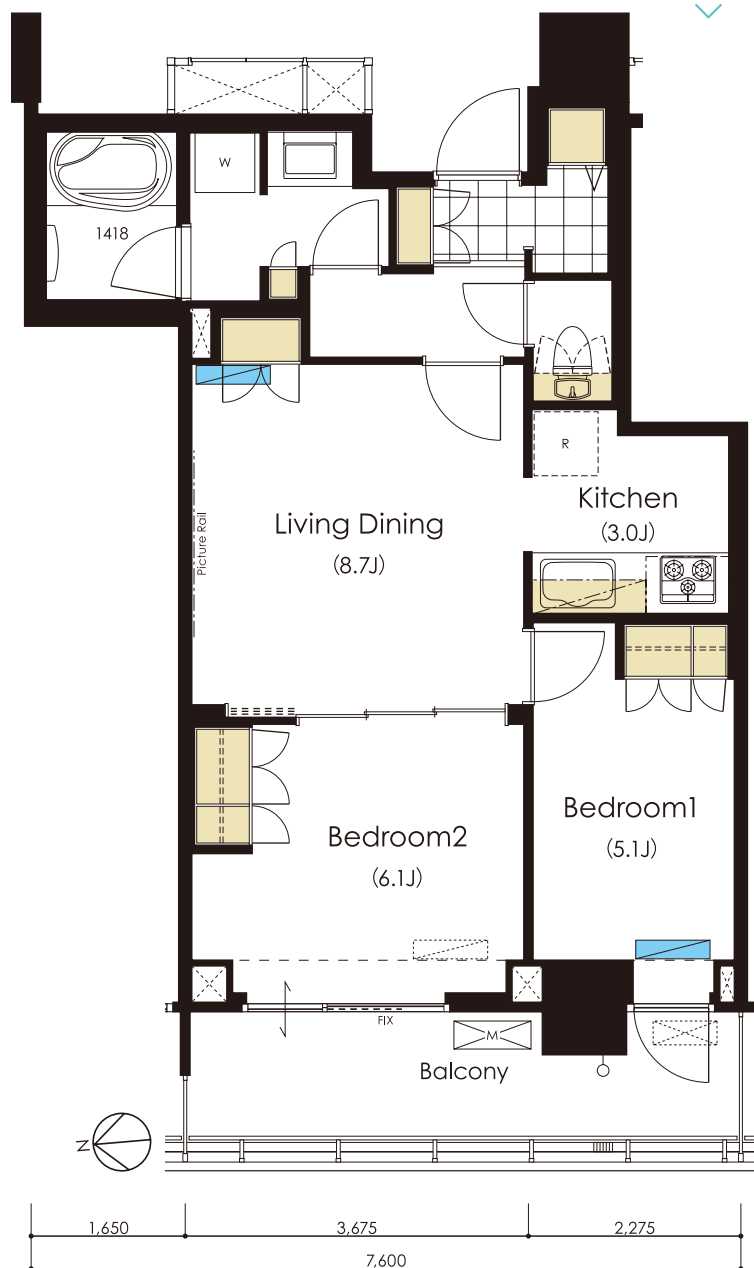
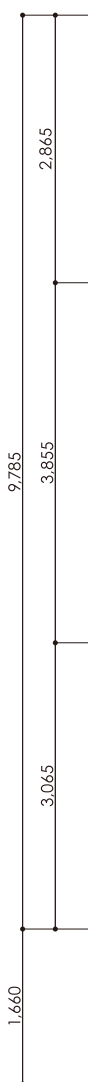
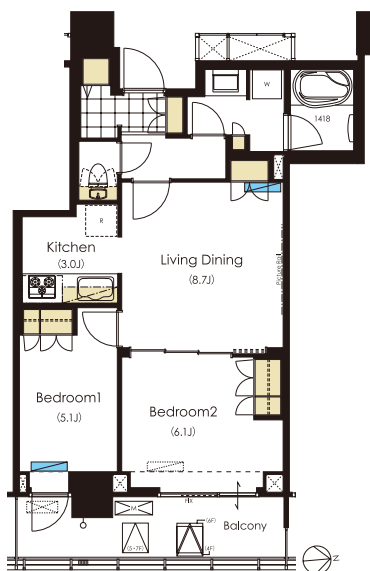
# G-I1TYPE/2LDK

4 ~ 7 FLOOR

Floor 55.00㎡  
Balcony 9.87㎡

[月額賃料] 137,700円  
[管理費] 15,000円

- 収納スペース
- ベビーカー・ピット
- トランクルーム
- ウォークインクローゼット
- シューズインクローゼット
- 可動式間仕切
- 対面キッチン
- マグネットコンセント
- たまご型浴槽(1418サイズ)



# G-I2TYPE/2LDK

※G-I1タイプの反転タイプ